

# CATÁLOGO 2024





# Especializados en la inyección y transformación de plásticos para la industria alimentaria y retail.

Comercializamos nuestros productos a nivel nacional e internacional, con un capital 100% español y una producción 100% nacional.

Tras una larga trayectoria ofreciendo nuestros productos, nos hemos posicionado como una de las empresas **líderes en el sector**. Nuestra empresa está especializada en ofrecer soluciones y equipamiento a grandes superficies, supermercados, tiendas especializadas, comercios detallistas e industria alimentaria en general. Nuestra **experiencia y profesionalidad** nos avalan para ofrecer con todas las garantías, nuestros productos a nivel nacional e internacional. La Calidad del servicio está

garantizada por una tecnología de vanguardia que asegura la **calidad del producto**, desde su fabricación hasta la entrega final al cliente. Pero, sobre todo, un equipo de profesionales garantizan con una atención personalizada que todo este proceso se cumpla. Nuestro compromiso es ofrecer nuestros productos con una **óptima relación calidad-precio**. En **Plásticos Fleta**, encontrarán una empresa ágil, dinámica y en continua evolución.

**01**  
INNOVACIÓN  
Productos que evolucionan para ti.

**02**  
CALIDAD  
La confianza de nuestros clientes es lo más importante.

**03**  
MEDIO AMBIENTE  
Compromiso con el medio ambiente.

**04**  
EXPORTACIÓN  
Nuestros productos están presentes en los 5 continentes.



# ÍNDICE

---

## Carnicería y charcutería

**Pág. 4**

---

<b>Bandejas de metacrilato</b>	<b>Pág. 5</b>
<b>Cubetas</b>	<b>Pág. 6</b>
<b>Bandejas expositoras</b>	<b>Pág. 7</b>
<b>Cajas recicladas de reparto y almacenamiento</b>	<b>Pág. 7</b>
<b>Mamparas</b>	<b>Pág. 7</b>
<b>Soportes indicadores de precios</b>	<b>Pág. 8</b>
<b>Separadores</b>	<b>Pág. 10</b>
<b>Escurre-Jamones</b>	<b>Pág. 10</b>
<b>Carteles de gran formato</b>	<b>Pág. 11</b>
<b>Delantales</b>	<b>Pág. 12</b>

## Pescadería

**Pág. 13**

---

<b>Cajas expositoras y de almacenaje</b>	<b>Pág. 14</b>
<b>Caja de rejilla para congelado</b>	<b>Pág. 14</b>
<b>Cubetas y bandejas</b>	<b>Pág. 15</b>
<b>Carteles de gran formato</b>	<b>Pág. 16</b>
<b>Decoración vitrina</b>	<b>Pág. 16</b>
<b>Soportes indicadores de precios</b>	<b>Pág. 17</b>
<b>Delantales</b>	<b>Pág. 18</b>

## Frutería

**Pág. 19**

---

<b>Cajas recicladas de reparto y almacenamiento</b>	<b>Pág. 20</b>
<b>Cubetas hondas</b>	<b>Pág. 20</b>
<b>Soportes indicadores de precios</b>	<b>Pág. 21</b>
<b>Delantales</b>	<b>Pág. 22</b>
<b>Cestas Shoppy Eco</b>	<b>Pág. 23</b>





---

# CARNICERÍA CHARCUTERÍA

---

**BANDEJAS CUBETAS PORTAPRECIOS DELANTALES...**



# BANDEJAS DE METACRILATO



## BANDEJAS PLANAS

Bandejas de metacrilato para exposición de productos en vitrinas de frío.

REF.	DIMENSIONES	COLOR	CANT. MÍNIMA
507	285mm x 175mm (h)	NEGRO	A Consultar
511	420mm x 295mm (h)	BLANCO/NEGRO	A Consultar
518	365mm x 255mm (h)	BLANCO/NEGRO	A Consultar
519	510mm x 345mm (h)	BLANCO/NEGRO	A Consultar



# CUBETAS

Cubetas de polietileno para exposición o almacenaje.



## CUBETAS PLANAS

REF.	DIMENSIONES	CAPACIDAD	COLOR	CANT. MÍNIMA
215	300mm x 200mm x 60mm (h)	2L	BLANCO/NEGRO	A consultar
203	350mm x 230mm x 70mm (h)	3L	BLANCO/NEGRO	A consultar
204	440mm x 300mm x 80mm (h)	5L	BLANCO/NEGRO	A consultar
205	480mm x 330mm x 80mm (h)	8L	BLANCO	A consultar
206	540mm x 380mm x 80mm (h)	10L	BLANCO	A consultar

## CUBETAS DE GRAN FORMATO

REF.	DIMENSIONES	CAPACIDAD	COLOR	CANT. MÍNIMA
101	60cm x 40cm x 13cm (h)	15L	BLANCO	A consultar
104	80cm x 50cm x 13cm (h)	20L	BLANCO	A consulta



## BANDEJA EXPOSITORA

Bandeja con tapa de doble apertura.  
Ideal para degustación y exposición.



REF.

551

DIMENSIONES

435mm x 290mm x 100mm.

COLOR

Tapa cristal / Fondo negro.

MATERIAL BASE

ABS

MATERIAL TAPA

Policarbonato



## CAJAS RECICLADAS PARA REPARTO Y ALMACENAMIENTO

REF.

DIMENSIONES

COLOR

CANT. MÍNIMA

102

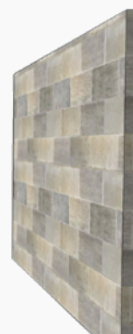
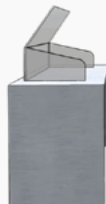
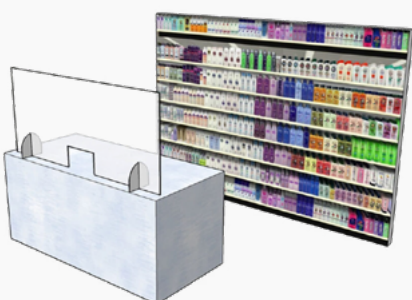
60,5cm x 39,5cm x 18cm

NEGRO

A consultar



## MAMPARAS PARA COMERCIOS



Mamparas separadoras de metacrilato. Perfectas para aislar tus productos y ofrecer un producto más seguro.

Diferentes formatos y medidas.



# SOPORTES INDICADORES DE PRECIOS



## Cartel 683.

Cartel porta-precios clásico PVC, con impresión en rojo. Sistema de ruletas para fijar el precio.

Material: PVC.  
Lanceta de acero inoxidable.  
Pack de 24 unidades.  
Incluye 24 soportes para lanceta.  
Medidas 96x120mm.  
Posibilidad de impresión de logotipo y textos: Consultar.



## Cartel 2036.

Cartel porta-precios, fabricado en policarbonato negro brillo, con impresión negro mate, resistente y duradero. Sistema de ruletas para fijar el precio.

Material: Policarbonato.  
Lanceta de acero inoxidable.  
Pack de 24 unidades.  
Incluye 24 soportes para lanceta.  
Medidas 96x120mm.  
Posibilidad de impresión de logotipo y textos: Consultar.



## Cartel 691.

Cartel porta-precios macizo. Sistema de fichas de inserción lateral para la indicación de precios.

Material: ABS.  
Lanceta de acero inoxidable.  
Pack de 25 unidades.  
Medidas 90x110mm.  
Posibilidad de impresión de logotipo y textos: Consultar.



## Cartel 2000.

Cartel porta-precios macizo, totalmente hermético. Cómodo sistema de ruletas mediante botones para la indicación de precios.

Material: ABS.  
Lanceta de acero inoxidable.  
Medidas 100x120mm.  
Posibilidad de impresión de logotipo y textos: Consultar.  
Pack de 24 unidades.



## Soporte 826.

Soporte porta-etiquetas abierto, para cualquier medida de etiqueta fabricado en policarbonato cristal de gran resistencia.

Material: Policarbonato.  
Color: Cristal.  
Otros colores: Consultar.  
Soporte de la etiqueta 55mm.  
Altura del soporte 140mm.  
Dispone de rótula para movilidad de 360°.



## Soporte 835.

Soporte pinza porta-etiquetas abierto, para cualquier medida de etiqueta fabricado en policarbonato cristal de gran resistencia.

Material: Policarbonato.  
Color: Cristal y negro.  
Otros colores: Consultar.  
Soporte de la etiqueta 55mm.  
Altura del soporte 100mm.  
Dispone de rótula para movilidad de 360°.



### Cartel 827.

Soporte con caja porta-etiquetas cerrada, fabricado en policarbonato cristal, de gran resistencia.

Material: Policarbonato.  
 Color: Cristal.  
 Otros colores: Consultar.  
 Medida interior caja: 79x57mm.  
 Altura del soporte 185mm.  
 Dispone de rótula para movilidad 360°.



### Soporte 840.

Soporte pinza, con caja porta-etiquetas cerrada, fabricado en policarbonato cristal, de gran resistencia.

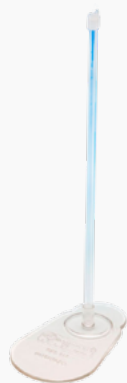
Material: Policarbonato.  
 Color: Cristal y negro.  
 Otros colores: Consultar.  
 Medida interior caja 79x57mm.  
 Altura del soporte 100mm.  
 Dispone de rótula para movilidad 360°.



### Cartel personalizado

Cartel PVC personalizados a medida con sistema de ruletas para fijar el precio.

Material: PVC.  
 Lanceta de acero inoxidable.



### Soporte 817.

Soporte para lancetas de acero.

Material base: Policarbonato.  
 Material varilla: Poliestireno.  
 Pack: 24 unidades.  
 Altura: 290mm.



### Soporte 812.

Soporte para lancetas de acero.

Polietileno HD.  
 Pack: 24 unidades.  
 Altura: 40mm.



## SOPORTE ESCALERA PARA ENSOBRADOS.

**REF.**  
Ref. 950

**DIMENSIONES**  
120x350mm.

**Material**  
**Color**

Policarbonato.  
Cristal.



## SEPARADORES DE POLICARBONATO.

**Material**  
**Color**

Policarbonato.  
Cristal.

**REF.**  
Ref. 930  
Ref. 931  
Ref. 932

**DIMENSIONES**  
120 x 350mm  
120 x 450mm  
120 x 550mm

## ESCURRE - JAMONES



Escurre jamones con doble función. Por un lado evitan la caída de grasa al establecimiento y por otro lado es un soporte ideal para publicidad de marca.



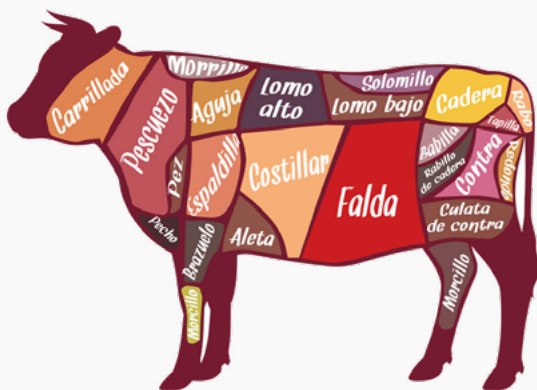
# CARTELES GRAN FORMATO

Carteles de gran formato con diseño y medidas personalizadas. Pizarras informativas, pizarras de precios, carteles, pizarras promocionales, carteles de despiece... Diseños creados en soporte de metacrilato o de PVC.



Ternera <small>pvp €/Kilo</small>		Cerdo <small>pvp €/Kilo</small>		Cordero <small>pvp €/Kilo</small>	
Solomillo		Solomillo		Pierna	
Lomo		Lomo cinta		Costilla	
Babilla		Chuletas		Espalda	
Cadera		Magro		Pierna (entera)	
Redondo		Cabezada		Costillar (entero)	
Quisar		Panceta		Falda	
Costilla		Costillas		Cuello	

Carnicería **CRISTINA** La mejor Calidad en carnes



## Delantal Acrilonitrilo.

**Ref. 719**

El delantal acrílonitrilo con soporte poliéster engomado, ofrece un excelente rendimiento en trabajos que requieren un alto nivel de exigencia y abrasión.



**FICHA TÉCNICA**



**IDEALES PARA TRABAJOS DE OBRADOR Y DESPIECE**

Colores:



## Delantal Poliuretano.

**Ref. 728**

Delantal poliuretano termoplástico mate con base poliéster, que ofrece un rendimiento óptimo en las industrias más exigentes.



**FICHA TÉCNICA**



**IDEALES PARA EL MOSTRADOR**

Colores:



**Personalización  
Impresión UVI calidad premium**





# PESCADERÍA

**CUBETAS PORTAPRECIOS DELANTALES REJILLAS...**



## CAJAS EXPOSITORAS Y ALMACENAJE



REF.	DIMENSIONES	COLOR	CANT. MÍNIMA
101	60cm x 40cm x 13cm (h)	BLANCO	15 Litros
104	80cm x 50cm x 13cm (h)	BLANCO	20 Litros

## CAJA REJILLA CONGELADOS

REF.	DIMENSIONES	COLOR
103	60cm x 40cm x 12cm (h)	BLANCO



# CUBETAS PARA EXPOSICIÓN Y ALMACENAJE



REF.	DIMENSIONES	COLOR	CAPACIDAD
215	300mm x 200mm x 60mm (h)	BLANCO/NEGRO	2 Litros
203	350mm x 230mm x 70mm (h)	BLANCO/NEGRO	3 Litros
204	440mm x 300mm x 80mm (h)	BLANCO/NEGRO	5 Litros
205	480mm x 330mm x 80mm (h)	BLANCO	8 Litros
206	540mm x 380mm x 80mm (h)	BLANCO	10 Litros



## BANDEJAS EXPOSITORAS

REF.	DIMENSIONES	COLOR
570	420mm x 295mm	BLANCO/NEGRO
571	365mm x 255mm	BLANCO/NEGRO
572	420mm x 300mm x 12mm (h)	BLANCO
573	350mm x 240mm x 12mm (h)	BLANCO
574	280mm x 190mm x 12mm (h)	BLANCO



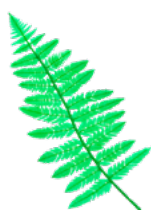


# CARTELES GRAN FORMATO

Carteles de gran formato con diseño y medidas personalizadas. Pizarras informativas, pizarras de precios, carteles, pizarras promocionales... Diseños creados en soporte de metacrilato o de PVC.

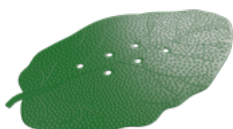


## DECORACIÓN VITRINA



### Helecho

Pack de 24 unidades



### Hoja de col

Pack de 24 unidades





# SOPORTES INDICADORES DE PRECIOS



## Cartel 2035.

Cartel porta-precios con cajetín para etiqueta trazabilidad.

Material: ABS.  
Dimensiones 180 x 155mm.



## Cartel 844.

Cartel porta-precios, con sistema de ruletas para fijar el precio con lanceta de acero inoxidable.

Material: PVC.  
Dimensiones: 130 x 110mm.  
Incluye rotulador blanco de tiza líquida.



## Cartel 843.

Cartel porta precios PVC, con sistema de ruletas para fijar el precio. Totalmente personalizado con imagen y textos a elegir.

Material: PVC.  
Con soporte pinza.  
Color: Cristal y negro.  
Pack de 24 unidades.  
Medidas: 150x130mm.  
Incluye rotulador blanco de tiza líquida.



## Cartel 840

Soporte pinza, con caja porta-etiquetas cerrada, fabricado en policarbonato cristal, de gran resistencia.

Material: Policarbonato.  
Color: Cristal y negro.  
Otros colores: Consultar.  
Medida interior caja 79x57mm.  
Altura del soporte 100mm.  
Dispone de rótula para movilidad 360°.



## Cartel 827.

Soporte porta-etiquetas con caja, fabricado en policarbonato transparente de gran resistencia y durabilidad.

Material: Policarbonato.  
Dimensiones cartel 86mm x 64mm.  
Dimensiones con peana 86mm x 185mm.



## Cartel 3025.

Cartel precios pescadería con forma de pez.

Material: PVC.  
Medidas: 160mm x 115mm.



## Cartel 3055.

Soporte porta-etiquetas, fabricado en policarbonato transparente de gran resistencia y durabilidad.

Material: Policarbonato.  
Dimensiones cartel 143mm x 101mm.  
Dimensiones con lanceta 143mm x 198mm.

## Delantal PVC.

Ref 701

El delantal PVC con soporte de poliéster del 7%, ofrece una alta protección para la humedad y las manchas.



FICHA  
TÉCNICA



Colores:



## Delantal Poliuretano.

Ref .728

Delantal poliuretano termoplástico mate con base poliéster, que ofrece un rendimiento óptimo en las industrias más exigentes.



FICHA  
TÉCNICA



Colores:



Personalización  
Impresión UVI **calidad premium**



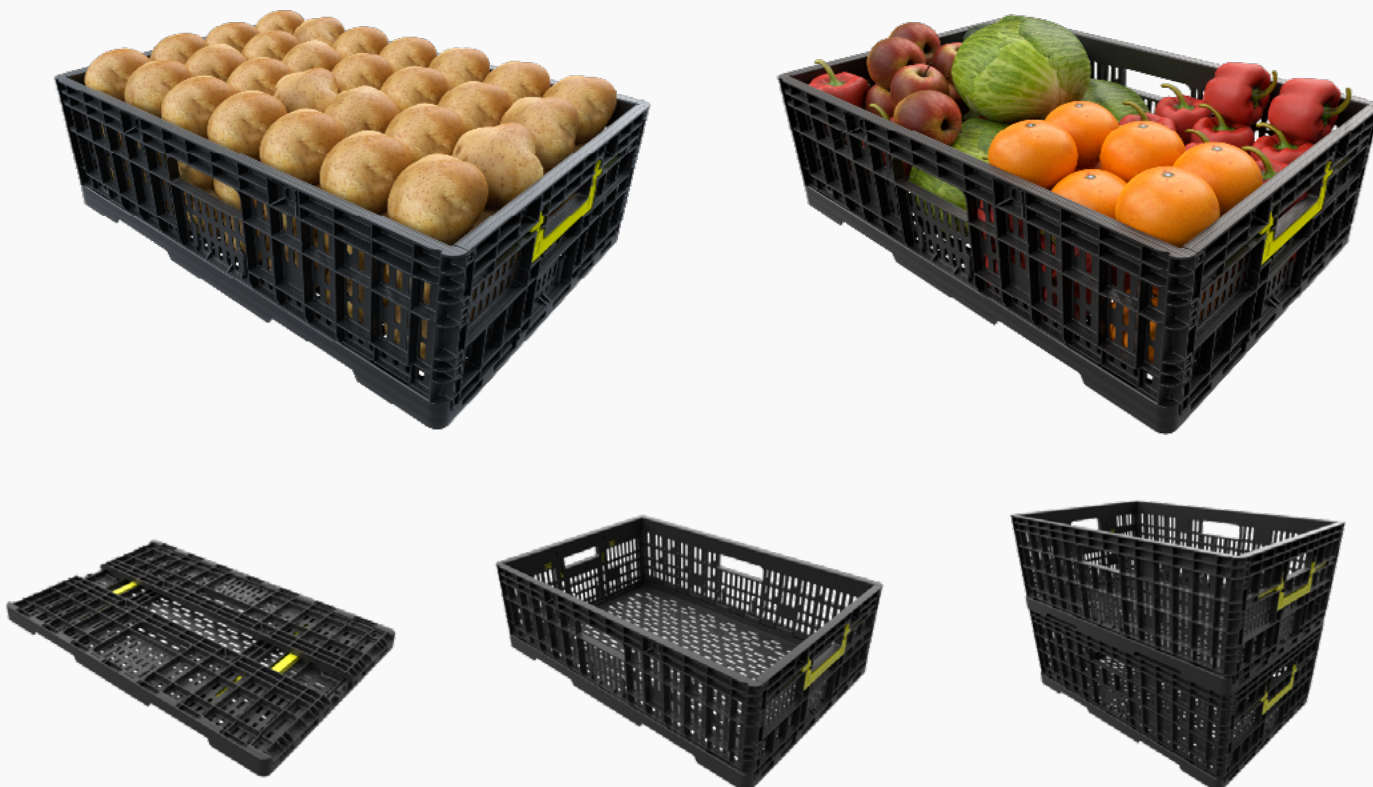
# FRUTERÍA

**CAJAS PORTAPRECIOS DELANTALES CESTAS...**



# CAJAS RECICLADAS PARA REPARTO / ALMACENAMIENTO

REF.	DIMENSIONES	COLOR	CANT. MÍNIMA
102	60,5cm x 39,5cm x 18cm	NEGRO	A consultar



# CUBETAS HONDAS PARA FRUTOS SECOS Y ENCURTIDOS

REF.	DIMENSIONES	DISEÑO	COLOR	CANT. MÍNIMA
207	285mm x 375mm x 170mm (h)	Sin tape	BLANCO / CRISTAL	A consultar
208	275mm x 255mm x 145mm (h)	Sin tape	BLANCO / CRISTAL	A consulta



# SOPORTES INDICADORES DE PRECIOS



## Cartel 690.

Cartel porta precios ABS, con sistema de barajas para fijar el precio.

Material: ABS.  
Ganchos de aluminio para colgar.  
Pack de 12 unidades.  
Medidas: 167mm x 137mm.  
Posibilidad de impresión logotipo.



## Cartel 3009.

Cartel porta precios PVC, con sistema de ruletas para fijar el precio.

Material: PVC.  
Ganchos de aluminio para colgar.  
Pack de 24 unidades.  
Medidas: 130x100mm.  
Posibilidad de impresión de logotipo.  
Incluye rotulador blanco de tiza líquida.



## Cartel 3003aqua.

Cartel porta precios de PVC con ganchos para colgar.

Material: PVC.  
Ganchos de aluminio para colgar.  
Pack de 24 unidades.  
Medidas: 170mm x 100mm.  
Posibilidad de impresión logotipo.  
Incluye rotulador blanco de tiza líquida.  
Soporte de oferta giratorio incluido.



## Cartel 3003berry.

Cartel porta precios de PVC con ganchos para colgar.

Material: PVC.  
Ganchos de aluminio para colgar.  
Pack de 24 unidades.  
Medidas: 170mm x 100mm.  
Posibilidad de impresión logo.  
Incluye rotulador blanco de tiza líquida.  
Soporte de oferta giratorio incluido.



## Soporte 843.

Cartel porta precios PVC, con sistema de ruletas para fijar el precio. Totalmente personalizado con imagen y textos a elegir.

Material: PVC.  
Con soporte pinza.  
Color: Cristal y negro.  
Pack de 24 unidades.  
Medidas: 150x130mm.  
Incluye rotulador blanco de tiza líquida.



## Soporte 847.

Pizarra para escritura con tiza, con ganchos para colgar.

Material: ABS.  
Pack de 24 unidades.  
Medidas: 165x135mm.  
Incluye caja con tizas y borrador.

## Delantal PVC.

Ref 701

El delantal PVC con soporte de poliéster del 7%, ofrece una alta protección para la humedad y las manchas.



Colores:



## Delantal Poliuretano.

Ref .728

Delantal poliuretano termoplástico mate con base poliéster, que ofrece un rendimiento óptimo en las industrias más exigentes.



Colores:



Personalización  
Impresión UVI **calidad premium**



# CESTAS

## Shopyy Eco

**Nueva cesta con Ruedas Shopyy ECO.**

**Sostenible, elegante, robusta, ligera, innovadora...**

<b>Medidas exteriores:</b>	370 x 555 x 420mm.
<b>Peso:</b>	1,980 Kg.
<b>Color:</b>	Negro.
<b>Desplazamiento:</b>	2 ruedas delanteras giratorias y 2 ruedas traseras fijas.

**El 96% de la cesta está fabricado con material reciclado con asas negras. Con otros colores 72%.**

- Fácil y rápido sistema de cambio de ruedas.
- Ideal para la rápida sustitución de ruedas desgastadas o limpieza de las mismas para eliminar polvo, grasa, pelos e hilos que se puedan adherir.



## Cesta Mano Eco

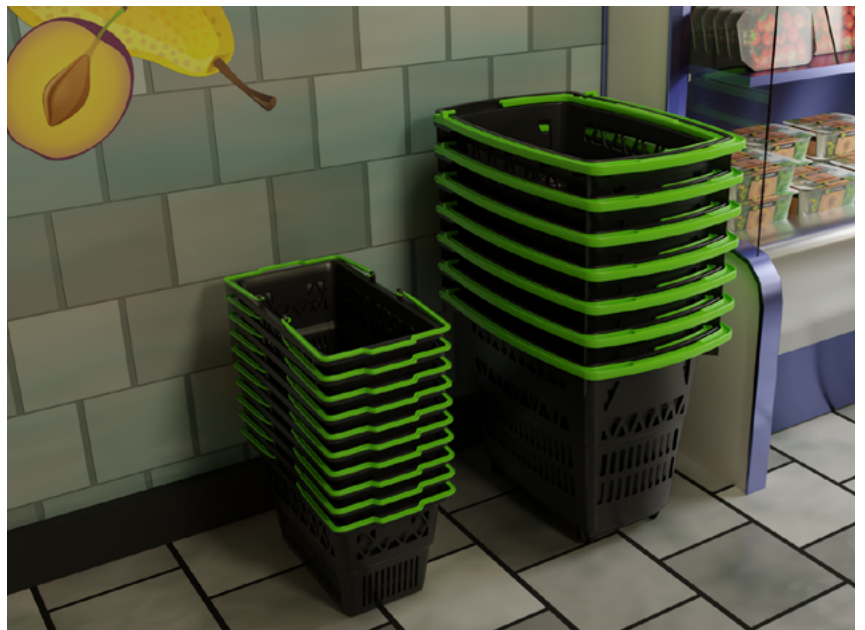


**Ref 230  
Medidas**

435 x 305 x 215mm

**Ref 270  
Medidas**

470 x 320 x 270mm





---

**DIRECCIÓN**

**C/ Alcalde Francisco Caballero, 30T  
CP 50014 - Zaragoza**

**CONTACTO**

**consultas@fleeta.com  
+34 976 470 412  
www.fleeta.com**

---

